

プロフィール

□ 森 賢二郎(モリ ケンジロウ)

□ バンコク日本人小学校卒業(4年間在学)

□ 名古屋大学大学院 エネルギー工学専攻卒業



(修論題目:磁場/慣性核融合炉の経済性/二酸化炭素排出量の解析研究)

□ 三菱重工業株式会社入社

└ 原子力技術部 原子力技術課(本社、2011年~2013年)

└ 原子力プラント設計部 配管設計課(神船、2013年~2020年)

□ ITER Cooling Mechanical & Welding Section配属(IPA・休職派遣 2020年8月~)

担当業務

- ❑ Cooling Water System (CWS) の配管設計を担当
- ❑ CWS : 冷却水を供給し、装置・設備 (例: 真空容器内装置、プラズマ加熱設備、建屋空調設備など) を除熱する設備
- ❑ 業務内容: 配管応力解析/支持構造物型式選定/図面レビュー/現場対応
- ❑ 進捗: ファーストプラズマに向けて段階的に設計を実施中。並行して設計/調達が完了した設備から施工中

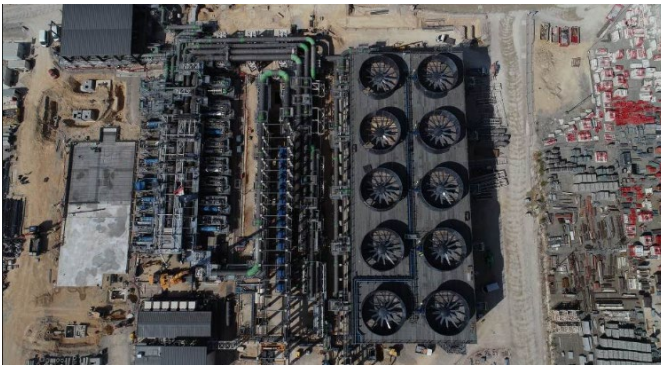


図1 冷却塔エリアCWS



図2 CWS大口径配管

やりがい(キャリア)

- グローバル環境におけるコミュニケーション能力向上(英語能力向上)
- 世界唯一の商用炉規模核融合プラントの設計経験を積むことができる
- 原子力プラントの建設経験を積むことができる



その他(私生活)

- 家族で南フランス生活
- 休暇にはヨーロッパを旅行